

InterFriendship™ Russische Frauen - Natalia(InterFriendship:NAN421)

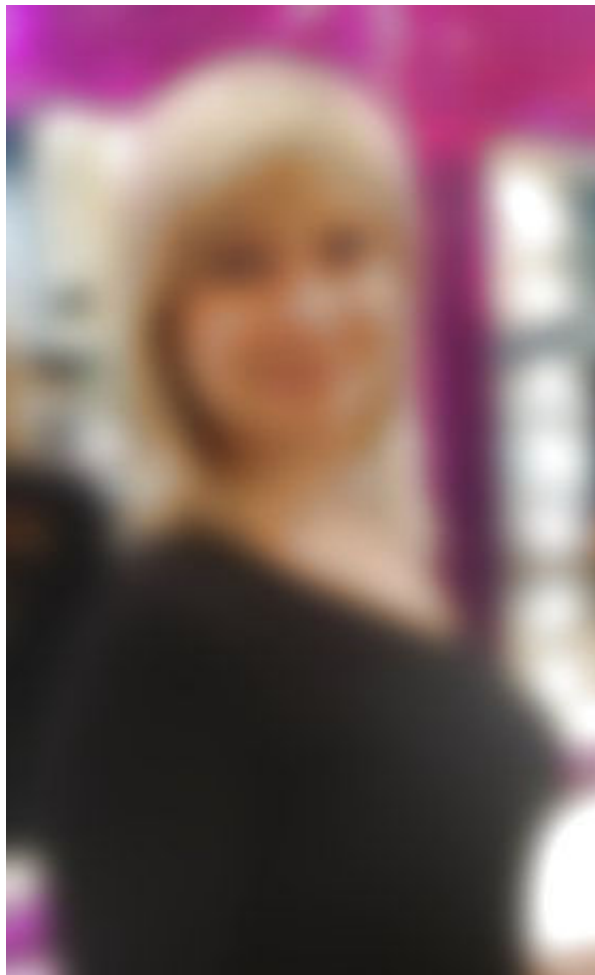
Natalia (33) aus Moskau (Russland)

Natalia ist eine Frau aus Russland .

Natalia ist auf der Kontaktsuche über InterFriendship und würde sich über eine E-Mail von Dir freuen.

IF-Code: NAN421

Stand/Download der Daten: 25.05.2012 12:58:05



33 Jahre (15.02.1979, Wassermann)

164 cm, 60 kg

Kinder: Keine

russische Frauen bei InterFriendship

Portrait

Natalia schreibt (IF-Kommentar):

"Meine Freunde sagen, dass ich eine selbstbewusste Frau bin."

Natalia stellt sich vor:

Alter: 33 (15.02.1979, Wassermann)
Familienstand: ledig
Eigene Kinder: Keine
Kinderwunsch: Ja, mit dem richtigen Partner
Wohnort: Moskau, Großraum Moskau [Karte] (Russland)
Nationalität: Russin
Figur-Info: 164 cm / 60 kg (üppig)
Haar-/Augenfarbe: blond natur / blau
Religion: christlich
Ausbildung: Universität
Erlerner Beruf: Kuenstlerin
Derzeitige Tätigkeit: Künstlerin
Internetzugang: "Ich habe einen eigenen PC zuhause und prüfe meinen Posteingang regelmäßig."

Sprachen:

Deutsch: ★☆☆☆☆

Englisch: ★★☆☆☆

Französisch: ★☆☆☆☆

Italienisch: ★☆☆☆☆

Spanisch: ★☆☆☆☆

Persönlichkeit:

Geselligkeit: 

Emotionale Stabilität: 

Selbstbeherrschung: 

Toleranz: 

Offenheit: 

Über mich

Rauche ich?

- Ja, regelmäßig Ja, aber nur selten Nie

Trinke ich Alkohol?

- Ja, regelmäßig Ja, aber nur selten Nie

Meine ideale Zukunftsvorstellung?

- Familie und Beruf kombinieren können
 eine Teilzeit-Arbeit finden
 mich vor allem um meine Familie & Haushalt kümmern
 meinen Mann in seiner Arbeit unterstützen
 viel Zeit für Schönheitspflege & meinen Mann haben
 eine neue Ausbildung machen

Was ist meine Lieblingsjahreszeit?

- Frühling Sommer Herbst Winter

Wie sieht mein Idealurlaub aus?

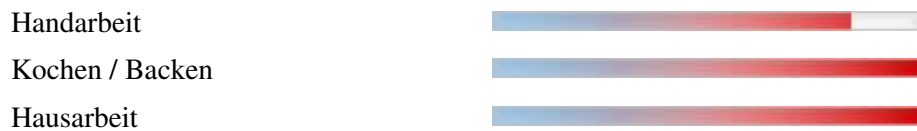
- Cluburlaub
 Camping/Wohnmobil
 Ferienwohnung
 Hotel
 bei Freunden wohnen
 zuhause Urlaub machen

Meine liebsten Aktivitäten im Urlaub?

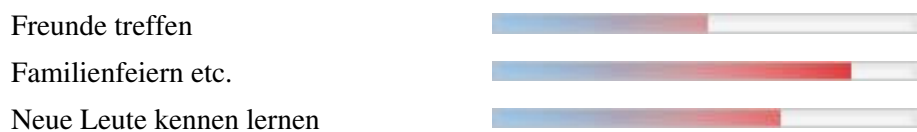
- Bummeln & Shopping, abends Disko!
 Eine Mischung von Erholung und Aktivitäten
 Faulenzen, endlich mal nichts tun!
 Städte und Sehenswürdigkeiten besuchen
 Strandurlaub mit Sand, Sonne und Meer.
 Viel Sport machen und mich bewegen.
 Wellness und Erholung!

Hobbies

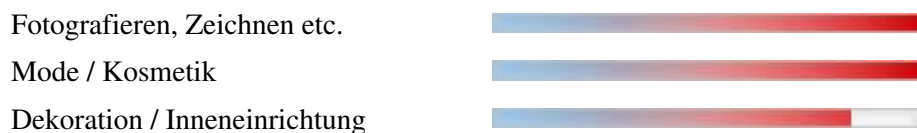
zu Hause



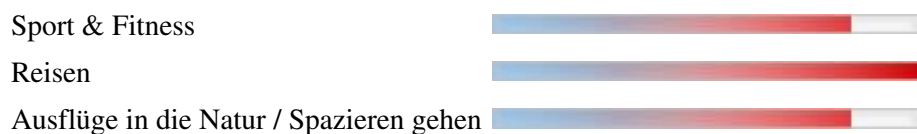
Soziales



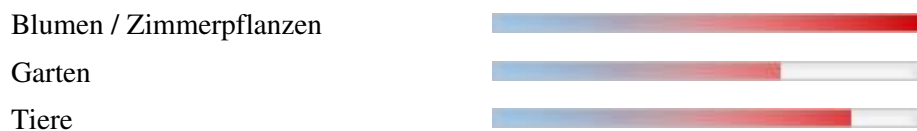
Kreatives



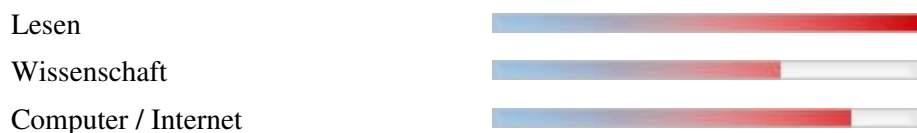
Mobilität und Bewegung



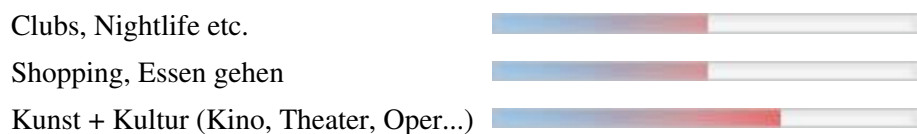
Natur



Weiterbildung



Ausgehen



Persönlichkeit

Extraversion / Geselligkeit:

- Ich bin eher zurückhaltend und ruhig.
- In Gesellschaft bin ich lustig und lache viel.
- Ich mag es auf einer Party im Mittelpunkt zu stehen.
- Ich bin auch sehr gerne allein.



Emotionale Stabilität / Gelassenheit:

- Ich bin sehr sensibel und verletzlich.
- Ich bin manchmal launisch.
- Meine Freunde sagen, dass ich eine selbstbewusste Frau bin.
- Ich bin so schnell durch nichts aus der Fassung zu bringen.



Gewissenhaftigkeit / Selbstkontrolle:

- Ich bin ein eher chaotischer Mensch.
- Am liebsten lebe ich in den Tag hinein und plane nichts.
- Ich bin zielstrebig und gebe nicht so schnell auf, wenn ich mir etwas vorgenommen habe.
- Ich bin ein sehr ordentlicher Mensch.



Gutmütigkeit / Verträglichkeit:

- Neuen Menschen gegenüber bin ich zunächst misstrauisch.
- Ich bin sehr hilfsbereit und Sorge mich um andere Menschen.
- Mit manchen Menschen komme ich einfach nicht klar.
- Ich glaube an das Gute im Menschen.



Offenheit für Erfahrungen:

- Ich bin originell und habe oft neue Ideen.
- Neuem gegenüber bin ich eher vorsichtig.
- Ich interessiere mich sehr für Kunst, Musik und Kultur.
- Traditionen und alte Werte sind mir sehr wichtig.



Partner

Mein Idealmann: 28-46 Jahre alt, 175-200 cm groß.

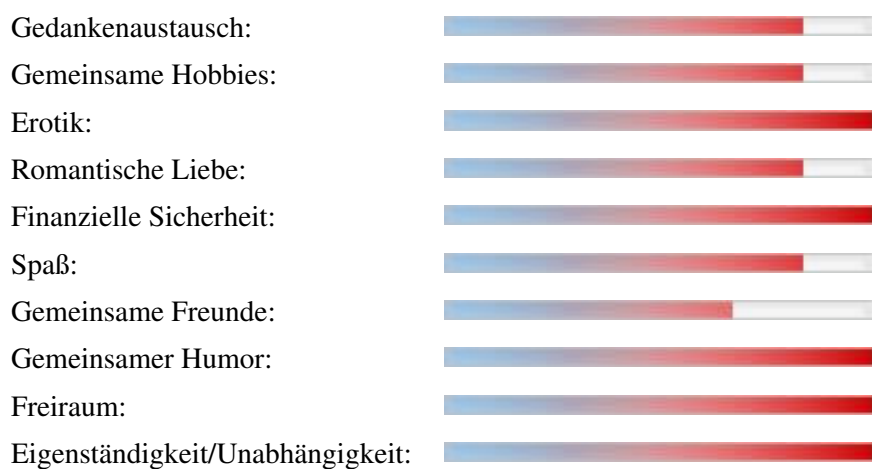
Welche Eigenschaften wünsche ich mir bei meinem Partner?

humorvoll, sportlich, ausgeglichen, nicht geizig, intelligent, zielstrebig

Darf mein Partner Kinder haben? Ja

Religion meines Partners christlich

Welche Aspekte sind mir in einer Partnerschaft wie wichtig?



Wo sollte unser erstes Treffen stattfinden?

in meiner Stadt, in einem schönen Urlaubsland

Wo könnte ich mir vorstellen, mit meinem zukünftigen Partner zu wohnen?

- Großstadt
- Dorf, wenn Stadt in der Nähe
- Mittelgroße Stadt
- Kleinstadt
- Richtig auf dem Land

Weitere Bilder

