

InterFriendship™ Osteuropäische Frauen - Lena(LEF412)

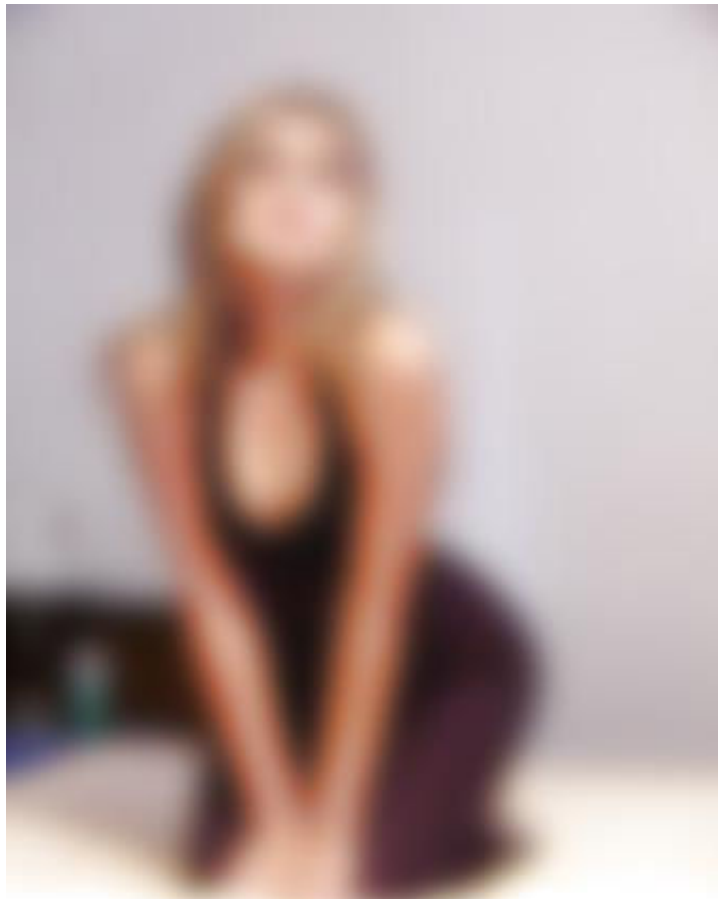
Lena (40) aus Tiraspol (Moldau (Moldawien))

Lena ist eine Frau aus Moldau (Moldawien) .

Lena wünscht sich eine Partnerschaft mit einem Mann aus Westeuropa und nutzt InterFriendship zum unkomplizierten Kennenlernen.

IF-Code: LEF412

Stand/Download der Daten: 25.05.2012 05:48:56



40 Jahre (18.08.1971, Löwe)

165 cm, 50 kg

Kinder: ein Kind

Partnerschaft über InterFriendship

Portrait

Lena schreibt (IF-Kommentar):

"Ich moechte einen Mann finden, fuer den ich einzig und unersaetzlich bin."

Lena stellt sich vor:

Alter: 40 (18.08.1971, Löwe)
Familienstand: verwitwet
Eigene Kinder: ein Kind: Sohn (15, lebt bei mir)
Kinderwunsch: Darüber habe ich noch keine Entscheidung getroffen
Wohnort: Tiraspol, Großraum Tiraspol [Karte] (Moldau (Moldawien))
Nationalität: Russin
Figur-Info: 165 cm / 50 kg (schlank)
Haar-/Augenfarbe: braun / blau
Religion: christlich
Ausbildung: Universität
Erlerner Beruf: Psychologin
Derzeitige Tätigkeit: Psychologin
Internetzugang: "Ich habe einen eigenen PC zuhause und prüfe meinen Posteingang regelmäßig."

Sprachen:

Deutsch: ★★★★★

Englisch: ★★★★★

Über mich

Rauche ich?

- Ja, regelmäßig Ja, aber nur selten Nie

Trinke ich Alkohol?

- Ja, regelmäßig Ja, aber nur selten Nie

Meine ideale Zukunftsvorstellung?

- Familie und Beruf kombinieren können
 eine Teilzeit-Arbeit finden
 mich vor allem um meine Familie & Haushalt kümmern
 meinen Mann in seiner Arbeit unterstützen
 viel Zeit für Schönheitspflege & meinen Mann haben
 eine neue Ausbildung machen

Wie sieht mein Idealurlaub aus?

- Cluburlaub
 Camping/Wohnmobil
 Ferienwohnung
 Hotel
 bei Freunden wohnen
 zuhause Urlaub machen

Meine liebsten Aktivitäten im Urlaub?

- Bummeln & Shopping, abends Disko!
 Eine Mischung von Erholung und Aktivitäten
 Faulenzen, endlich mal nichts tun!
 Städte und Sehenswürdigkeiten besuchen
 Strandurlaub mit Sand, Sonne und Meer.
 Viel Sport machen und mich bewegen.
 Wellness und Erholung!

Hobbies

zu Hause

Handarbeit

Kochen / Backen

Hausarbeit

Soziales

Freunde treffen

Familienfeiern etc.

Neue Leute kennen lernen

Kreatives

Fotografieren, Zeichnen etc.

Mode / Kosmetik

Dekoration / Inneneinrichtung

Mobilität und Bewegung

Sport & Fitness

Reisen

Ausflüge in die Natur / Spazieren gehen

Natur

Blumen / Zimmerpflanzen

Garten

Tiere

Weiterbildung

Lesen

Wissenschaft

Computer / Internet

Ausgehen

Clubs, Nightlife etc.

Shopping, Essen gehen

Kunst + Kultur (Kino, Theater, Oper...)

Partner

Mein Idealmann: 36-50 Jahre alt, 175-200 cm groß.

Was macht meinen Traummann aus?

"Ich moechte einen Mann finden, fuer den ich einzig und unersaetzlich bin."

Darf mein Partner Kinder haben? Ja

Religion meines Partners egal

Welche Aspekte sind mir in einer Partnerschaft wie wichtig?

Gedankenaustausch:

Gemeinsame Hobbies:

Erotik:

Romantische Liebe:

Finanzielle Sicherheit:

Spaß:

Gemeinsame Freunde:

Gemeinsamer Humor:

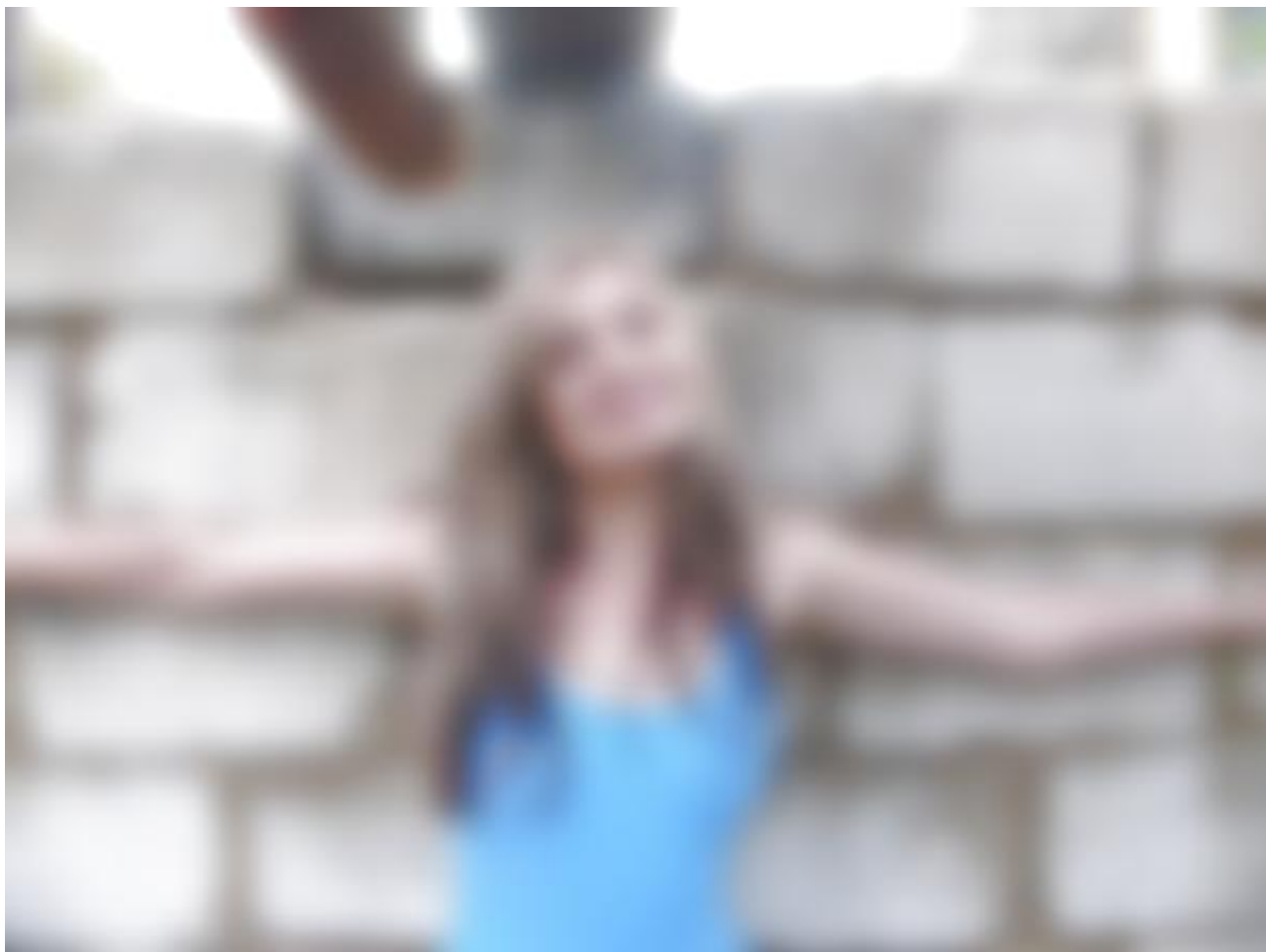
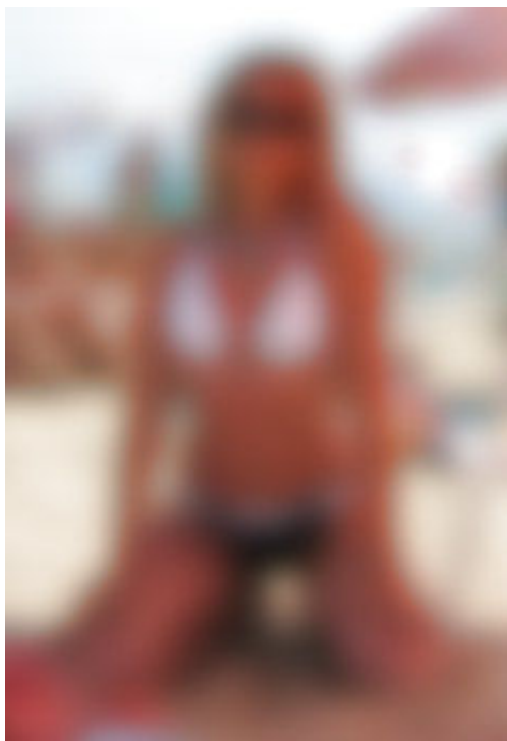
Freiraum:

Eigenständigkeit/Unabhängigkeit:

Wo könnte ich mir vorstellen, mit meinem zukünftigen Partner zu wohnen?

- Großstadt
- Dorf, wenn Stadt in der Nähe
- Mittlere Stadt
- Kleinstadt
- Richtig auf dem Land

Weitere Bilder



Osteuropäische Frauen - Lena(LEF412)

