

InterFriendship™ Osteuropäische Frauen - Elena(ELD876)

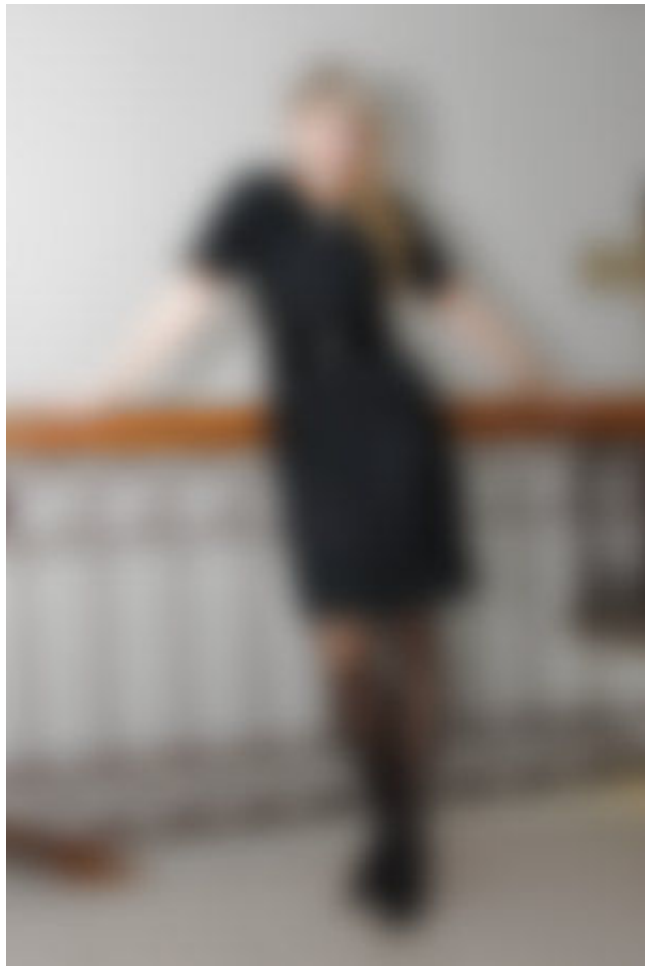
Elena (26) aus Vitebsk (Belarus (Weißrussland))

Elena ist eine Frau aus Belarus (Weißrussland) .

Elena nutzt InterFriendship als unkomplizierte Partnervermittlung, um einen Mann aus Westeuropa kennen zu lernen.

IF-Code: ELD876

Stand/Download der Daten: 24.05.2012 20:55:02



26 Jahre (11.01.1986, Steinbock)

174 cm, 61 kg

Kinder: Keine

Partnervermittlung über InterFriendship

Portrait

Elena stellt sich vor:

Alter: 26 (11.01.1986, Steinbock)

Familienstand: ledig

Eigene Kinder: Keine

Kinderwunsch: Ja

Wohnort: Vitebsk (Belarus (Weißrussland))

Nationalität: Weißrussin

Figur-Info: 174 cm / 61 kg (schlank)

Haar-/Augenfarbe: blond gefärbt / blau

Religion: christlich

Ausbildung: Universität

Erlerner Beruf: Juristin

Derzeitige Tätigkeit: Beamtin

Internetzugang: "Ich habe einen eigenen PC zuhause und prüfe meinen Posteingang regelmäßig."

Sprachen:

Deutsch: ★★★★★

Englisch: ★★☆☆☆

Über mich

Rauche ich?

- Ja, regelmäßig Ja, aber nur selten Nie

Trinke ich Alkohol?

- Ja, regelmäßig Ja, aber nur selten Nie

Meine ideale Zukunftsvorstellung?

- Familie und Beruf kombinieren können
 eine Teilzeit-Arbeit finden
 mich vor allem um meine Familie & Haushalt kümmern
 meinen Mann in seiner Arbeit unterstützen
 viel Zeit für Schönheitspflege & meinen Mann haben
 eine neue Ausbildung machen

Was ist meine Lieblingsjahreszeit?

- Frühling Sommer Herbst Winter

Wie sieht mein Idealurlaub aus?

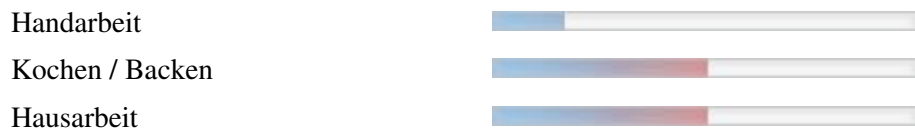
- Cluburlaub
 Camping/Wohnmobil
 Ferienwohnung
 Hotel
 bei Freunden wohnen
 zuhause Urlaub machen

Meine liebsten Aktivitäten im Urlaub?

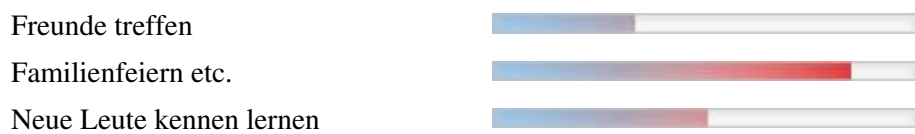
- Bummeln & Shopping, abends Disko!
 Eine Mischung von Erholung und Aktivitäten
 Faulenzen, endlich mal nichts tun!
 Städte und Sehenswürdigkeiten besuchen
 Strandurlaub mit Sand, Sonne und Meer.
 Viel Sport machen und mich bewegen.
 Wellness und Erholung!

Hobbies

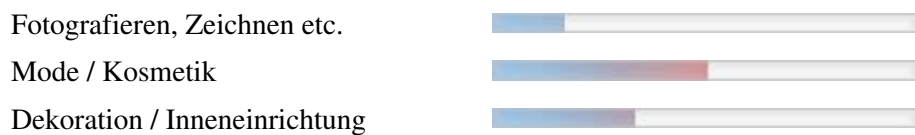
zu Hause



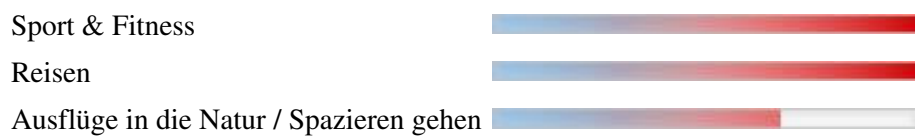
Soziales



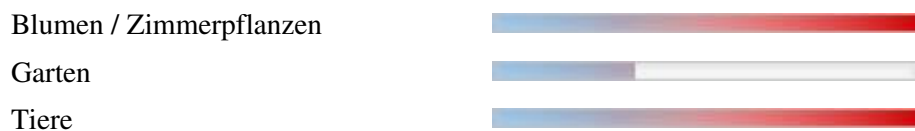
Kreatives



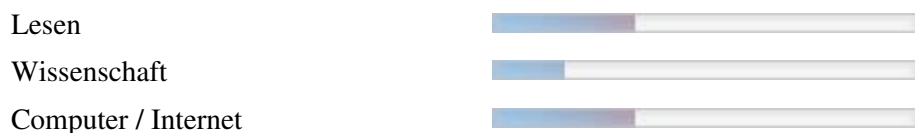
Mobilität und Bewegung



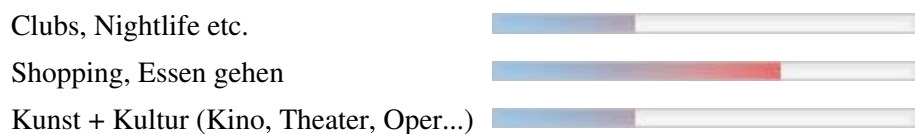
Natur



Weiterbildung



Ausgehen



Partner

Mein Idealmann: 30-44 Jahre alt, 170-185 cm groß.

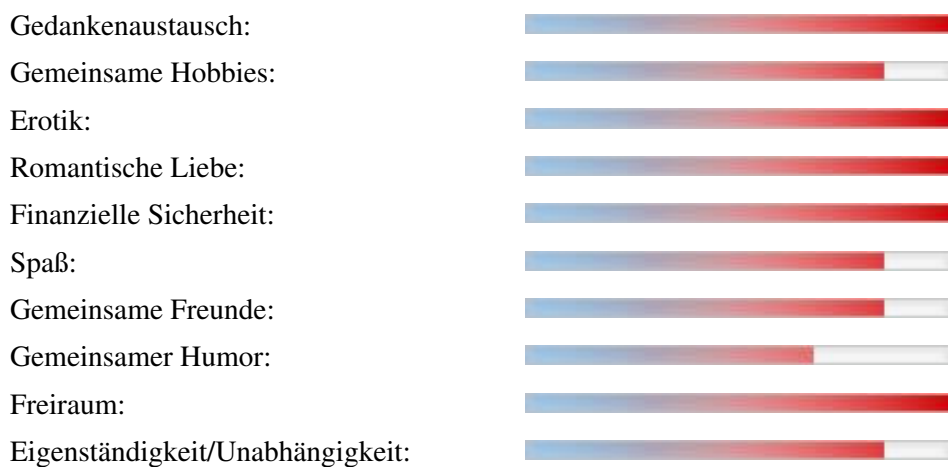
Welche Eigenschaften wünsche ich mir bei meinem Partner?

selbstbewusst, ausgeglichen, nicht geizig, familienorientiert, gesichertes Einkommen, treu

Darf mein Partner Kinder haben? Nein

Religion meines Partners christlich

Welche Aspekte sind mir in einer Partnerschaft wie wichtig?



Wo sollte unser erstes Treffen stattfinden?

in meinem Land

Wo könnte ich mir vorstellen, mit meinem zukünftigen Partner zu wohnen?

- Großstadt
- Dorf, wenn Stadt in der Nähe
- Mittlere Stadt
- Kleinstadt
- Richtig auf dem Land