

InterFriendship™ Russische Frauen - Elena(InterFriendship:ELF362)

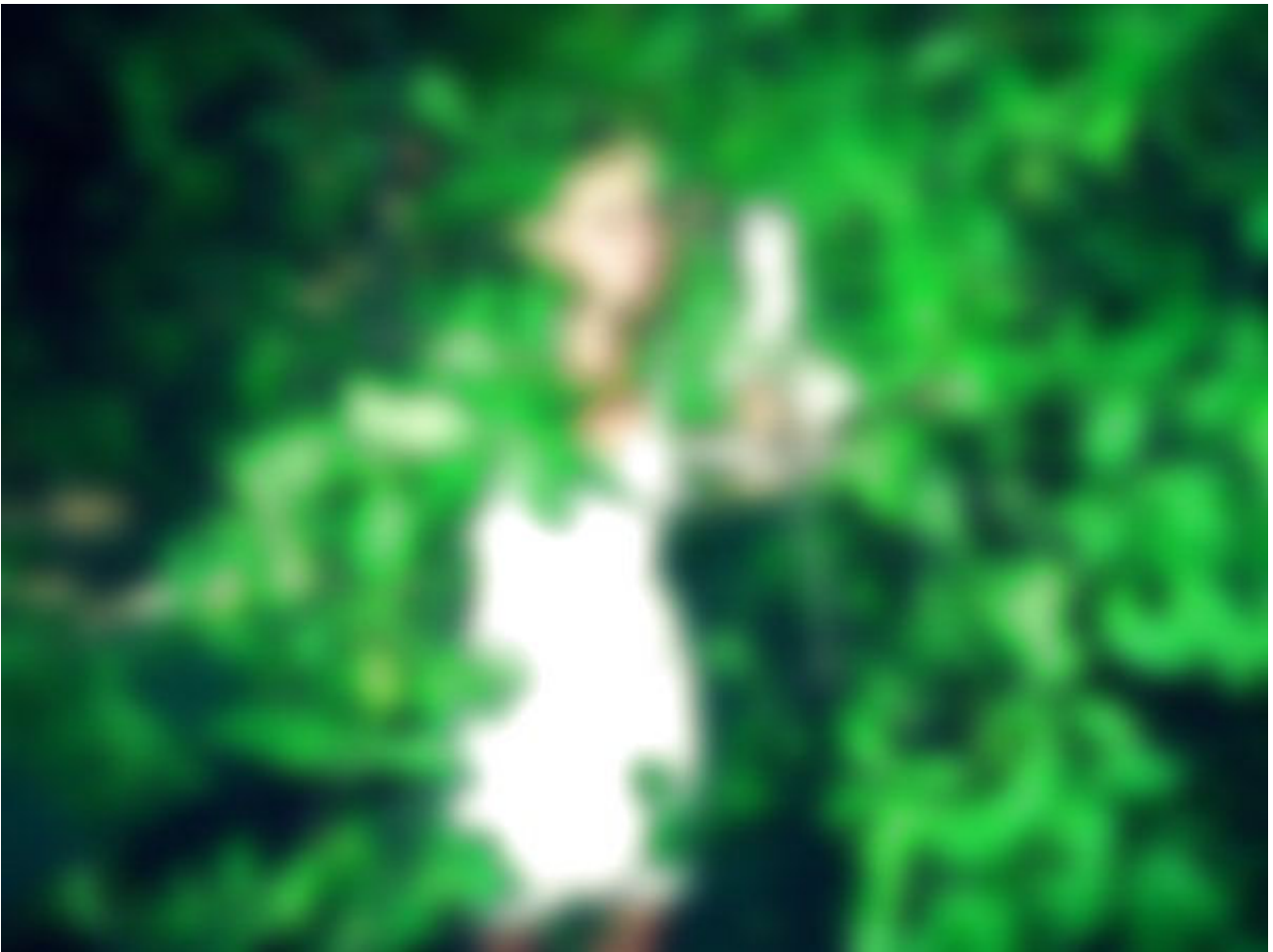
## Elena (24) aus Kursk (Russland)

Elena ist eine Frau aus Russland .

Elena wünscht sich eine Partnerschaft mit einem Mann aus Westeuropa und nutzt InterFriendship zum unkomplizierten Kennenlernen.

IF-Code: ELF362

Stand/Download der Daten: 24.05.2012 20:50:32



24 Jahre (09.11.1987, Skorpion)

166 cm, 50 kg

Kinder: Keine

---

russische Frauen bei InterFriendship

## Portrait

Elena stellt sich vor:

Alter: 24 (09.11.1987, Skorpion)  
Familienstand: ledig  
Eigene Kinder: Keine  
Kinderwunsch: Ja, mit dem richtigen Partner  
Wohnort: Kursk, Großraum Kursk [Karte] (Russland)  
Nationalität: Russin  
Figur-Info: 166 cm / 50 kg (schlank)  
Haar-/Augenfarbe: blond gefärbt / grau  
Religion: christlich  
Ausbildung: Universität  
Erlerner Beruf: Finanzexpertin  
Derzeitige Tätigkeit: Bankangestellte  
Internetzugang: "Ich habe einen eigenen PC zuhause und prüfe meinen Posteingang regelmäßig."

Sprachen:

Deutsch: ★★☆☆☆☆

Englisch: ★★★★★★

Persönlichkeit:

Geselligkeit: 

Emotionale Stabilität: 

Selbstbeherrschung: 

Toleranz: 

Offenheit: 

## Über mich

Rauche ich?

- Ja, regelmäßig     Ja, aber nur selten     Nie

Trinke ich Alkohol?

- Ja, regelmäßig     Ja, aber nur selten     Nie

Meine ideale Zukunftsvorstellung?

- Familie und Beruf kombinieren können  
 eine Teilzeit-Arbeit finden  
 mich vor allem um meine Familie & Haushalt kümmern  
 meinen Mann in seiner Arbeit unterstützen  
 viel Zeit für Schönheitspflege & meinen Mann haben  
 eine neue Ausbildung machen

Was ist meine Lieblingsjahreszeit?

- Frühling     Sommer     Herbst     Winter

Wie sieht mein Idealurlaub aus?

- Cluburlaub  
 Camping/Wohnmobil  
 Ferienwohnung  
 Hotel  
 bei Freunden wohnen  
 zuhause Urlaub machen

Meine liebsten Aktivitäten im Urlaub?

- Bummeln & Shopping, abends Disko!  
 Eine Mischung von Erholung und Aktivitäten  
 Faulenzen, endlich mal nichts tun!  
 Städte und Sehenswürdigkeiten besuchen  
 Strandurlaub mit Sand, Sonne und Meer.  
 Viel Sport machen und mich bewegen.  
 Wellness und Erholung!

# Hobbies

## zu Hause



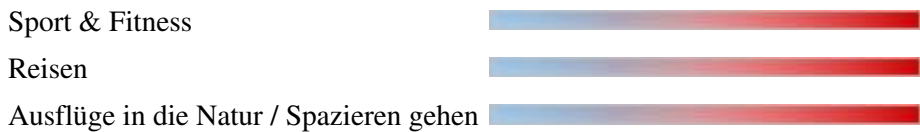
## Soziales



## Kreatives



## Mobilität und Bewegung



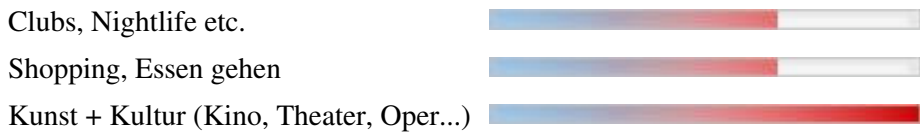
## Natur



## Weiterbildung



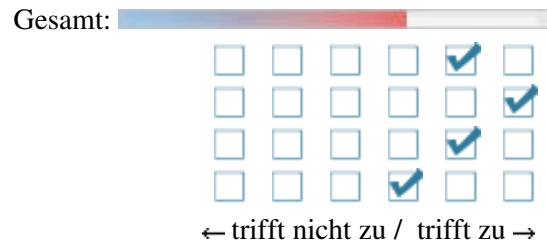
## Ausgehen



## Persönlichkeit

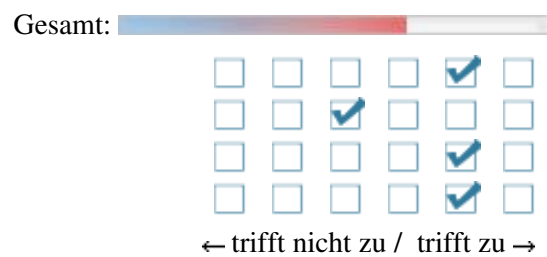
### Extraversion / Geselligkeit:

- Ich bin eher zurückhaltend und ruhig.
- In Gesellschaft bin ich lustig und lache viel.
- Ich mag es auf einer Party im Mittelpunkt zu stehen.
- Ich bin auch sehr gerne allein.



### Emotionale Stabilität / Gelassenheit:

- Ich bin sehr sensibel und verletzlich.
- Ich bin manchmal launisch.
- Meine Freunde sagen, dass ich eine selbstbewusste Frau bin.
- Ich bin so schnell durch nichts aus der Fassung zu bringen.



### Gewissenhaftigkeit / Selbstkontrolle:

- Ich bin ein eher chaotischer Mensch.
- Am liebsten lebe ich in den Tag hinein und plane nichts.
- Ich bin zielstrebig und gebe nicht so schnell auf, wenn ich mir etwas vorgenommen habe.
- Ich bin ein sehr ordentlicher Mensch.



### Gutmütigkeit / Verträglichkeit:

- Neuen Menschen gegenüber bin ich zunächst misstrauisch.
- Ich bin sehr hilfsbereit und Sorge mich um andere Menschen.
- Mit manchen Menschen komme ich einfach nicht klar.
- Ich glaube an das Gute im Menschen.



### Offenheit für Erfahrungen:

- Ich bin originell und habe oft neue Ideen.
- Neuem gegenüber bin ich eher vorsichtig.
- Ich interessiere mich sehr für Kunst, Musik und Kultur.
- Traditionen und alte Werte sind mir sehr wichtig.



## Partner

Mein Idealmann: 22-36 Jahre alt, mindestens 165 cm groß.

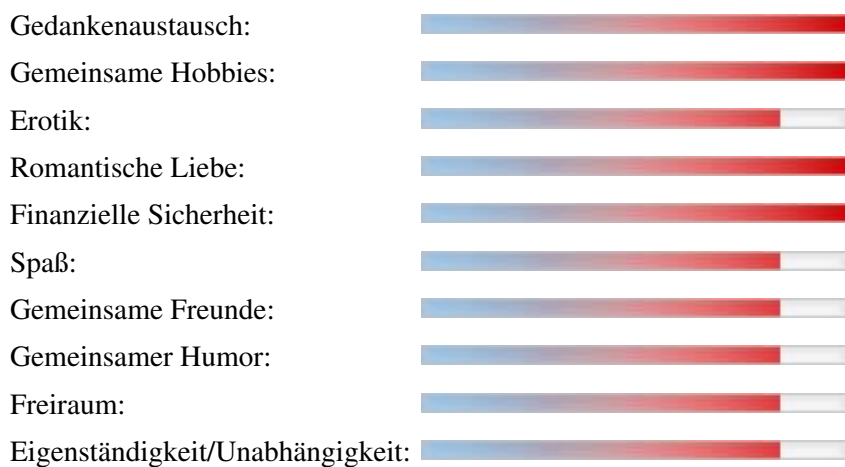
Welche Eigenschaften wünsche ich mir bei meinem Partner?

humorvoll, ausgeglichen, romantisch, clever, zuverlässig, treu

Darf mein Partner Kinder haben? Ja

Religion meines Partners egal

Welche Aspekte sind mir in einer Partnerschaft wie wichtig?



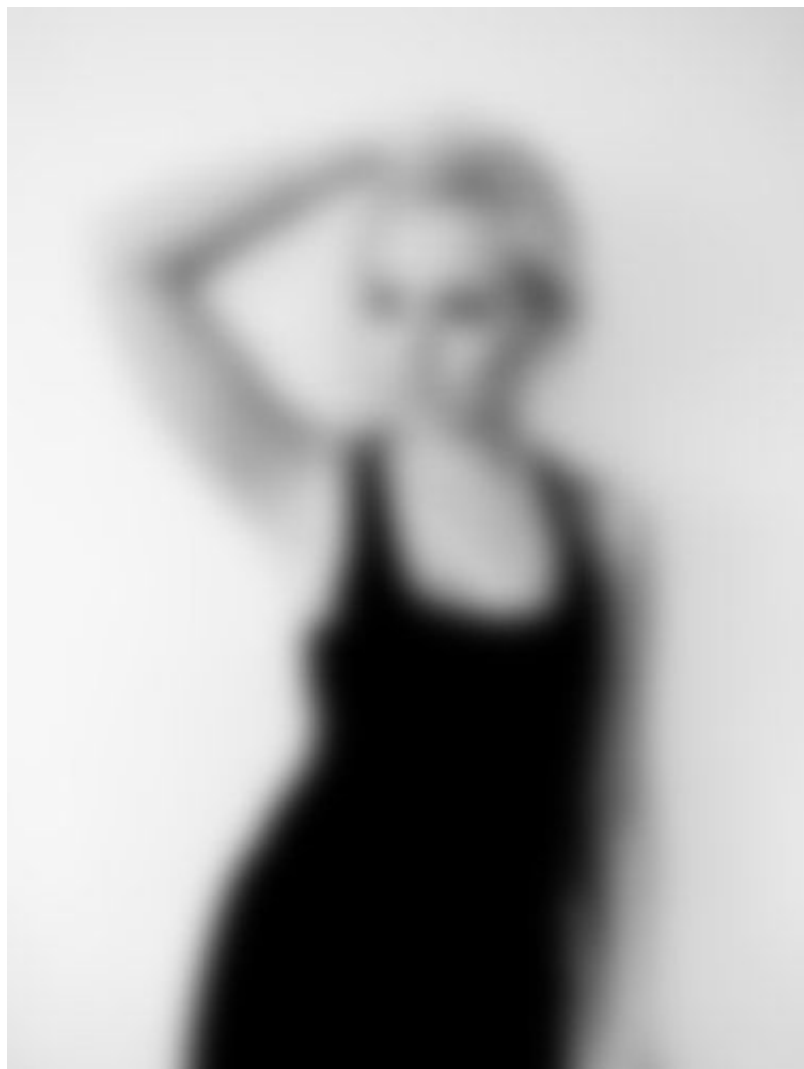
Wo sollte unser erstes Treffen stattfinden?

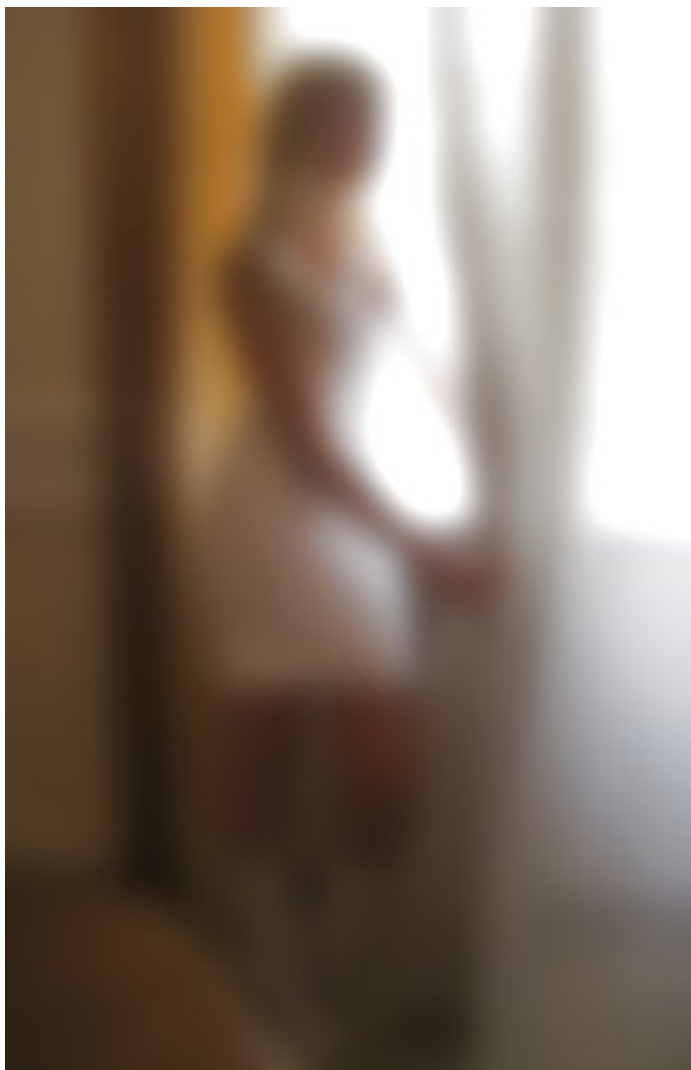
egal

Wo könnte ich mir vorstellen, mit meinem zukünftigen Partner zu wohnen?

- Großstadt
- Dorf, wenn Stadt in der Nähe
- Mittelgroße Stadt
- Kleinstadt
- Richtig auf dem Land

## Weitere Bilder







Russische Frauen - Elena(InterFriendship:ELF362)



